



大手事務機系メーカー との連携について

ITC西九州

ITC西九州の目指すビジネスモデル

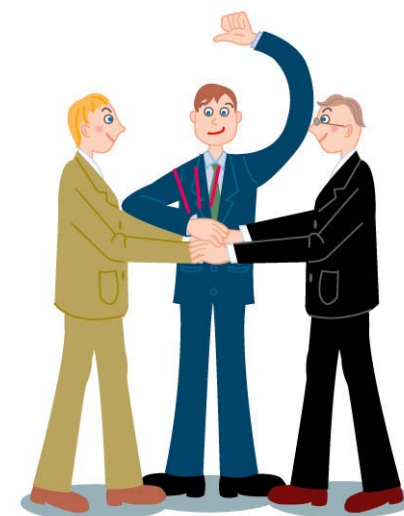
1.大手事務機系メーカーとの連携

- ・ ビジネス連携モデル

2.公的機関との連携

3.その他

- ・ 連携パートナー推進
- ・ 組織強化



1.大手事務機系メーカーとの連携

連携相手

- ・ 佐賀リコー(株)、佐銀コンピュータサービス(株)、税理士法人諸井会計
- ・ 長崎リコー(株)、販売代理店各社

連携内容

- ・ セミナーの開催（ITC提供のセミナー、IT経営相談など）
- ・ IT経営コンサルティングの実施（専門家派遣などを利用）

狙い

- ・ セミナーを足掛りとしたコンサル企業の発掘
- ・ 地域IT経営応援隊の構築（ネットワーク構築）

ビジネス連携モデル

ターゲット **事務機メーカーの 重要ターゲット顧客**

顧客の要望

次期導入機器は、経営課題解決などに有効なシステムとして導入したい

システム以外でも自社の経営課題解決に有効な提案が欲しい

セミナー開催

- ◆経営改革の「きっかけ」に
- ◆身近な事例から知る

※1日経営者研修会などで実施

コンサルティング

・SWOT、成熟度診断など

※専門化派遣事業等を利用

IT導入フェーズへ

※顧問契約等につなげる

- ・経営課題解決への気づき
- ・ITパートナーを見つけだす

経営課題の解決に有効な手法、業務見直し、有効なシステム要件を明確化する、新規投資への促進

メリット

ITC西九州(ITコーディネータ)

- コンサル提案先の入手

協賛企業(佐銀コンピュータ、他)

- 顧客満足度up、新規掘り起し

事務機メーカー

- お客企業とのより強い信頼関係構築
 - ・随意契約的な取引→競争の排除→利益率UP
 - ・新規案件の発掘、提案
- お客様企業の経営課題を認識した上で、中長期的な営業展開が可能

2. 公的機関との連携

連携相手

- ・ 各商工会議所（佐世保商工会議所、武雄商工会議所）
- ・ 各県支援センター（長崎県産業振興財団）
- ・ 行政（佐世保市 観光商工部）
- ・ 九州IT経営応援隊（熊本ソフトウェア株）

連携内容

- ・ 佐世保市産業情報化推進事業（IT経営コンサル等への補助金）
- ・ IT経営応援隊（1日経営者研修会事業など）

狙い

- ・ 地域中小企業の活性化
- ・ ITCの知名度upと活動領域の拡大

3.その他

連携パートナー推進

- ・他地域でのビジネス連携（九州リコー、熊本リコーを予定）

組織の強化

- ・ITCおよび、コラボレーションを組める企業の参加

今回の連携は、ITCビジネスと事務機系メーカーとの思惑が、非常にマッチしていたということから始まった。（金融連携スキームと合致）

今後は、この試みが成功事例を生み出し、更なる発展が望める様に進めて行きたい。（年内にセミナーを3回予定）